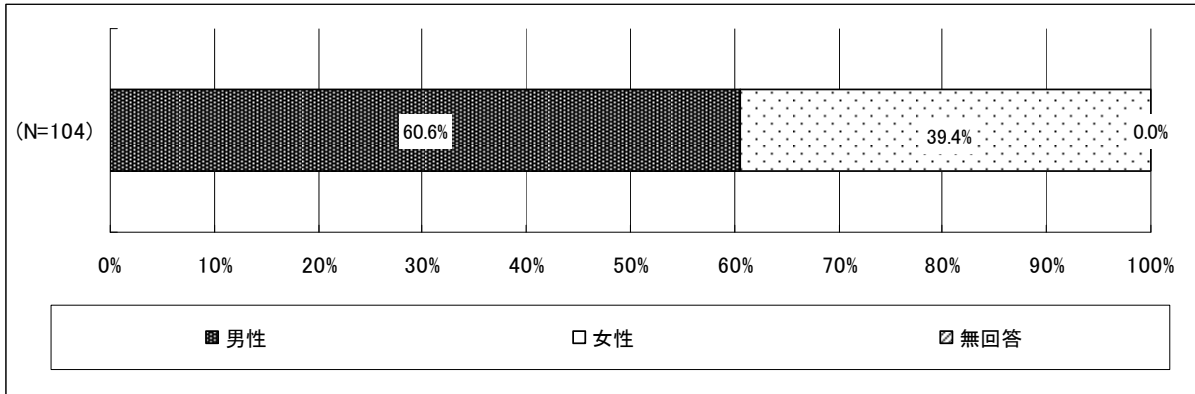


# オフィス従業員アンケート調査結果

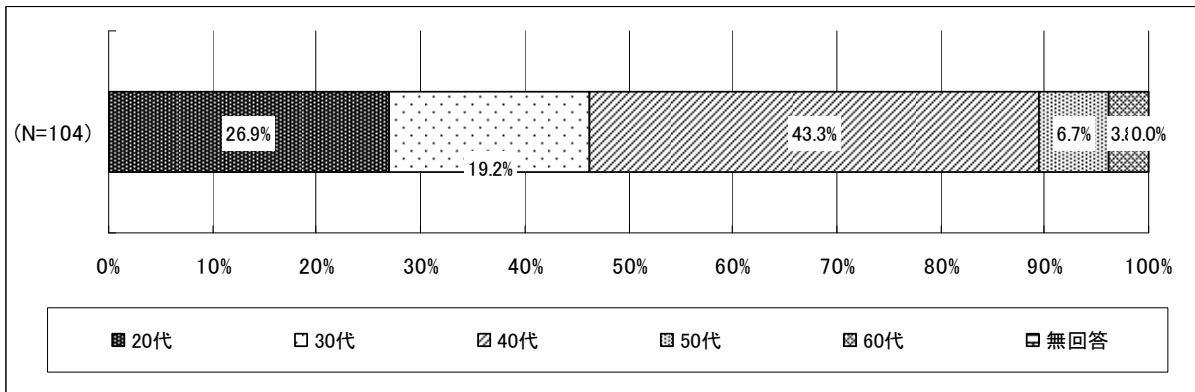
平成23年12月9日（木）

みずほ情報総研株式会社  
社会経済コンサルティング部

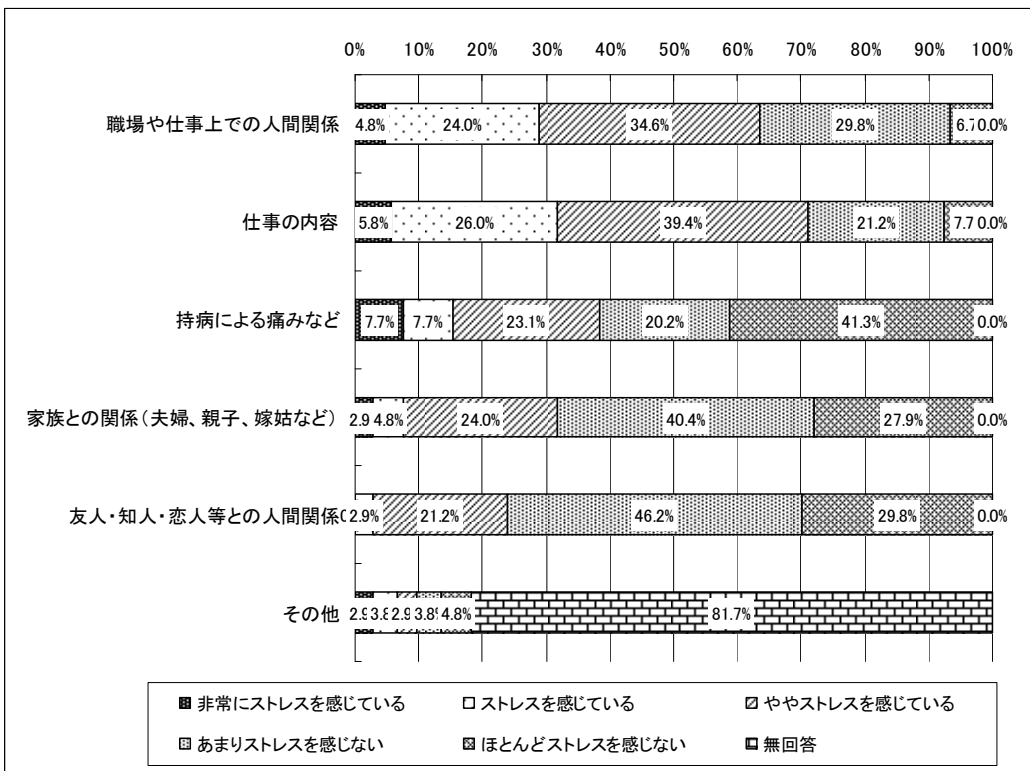
(1) 性別



(2) 年代



(3) ストレスを感じる状況と程度

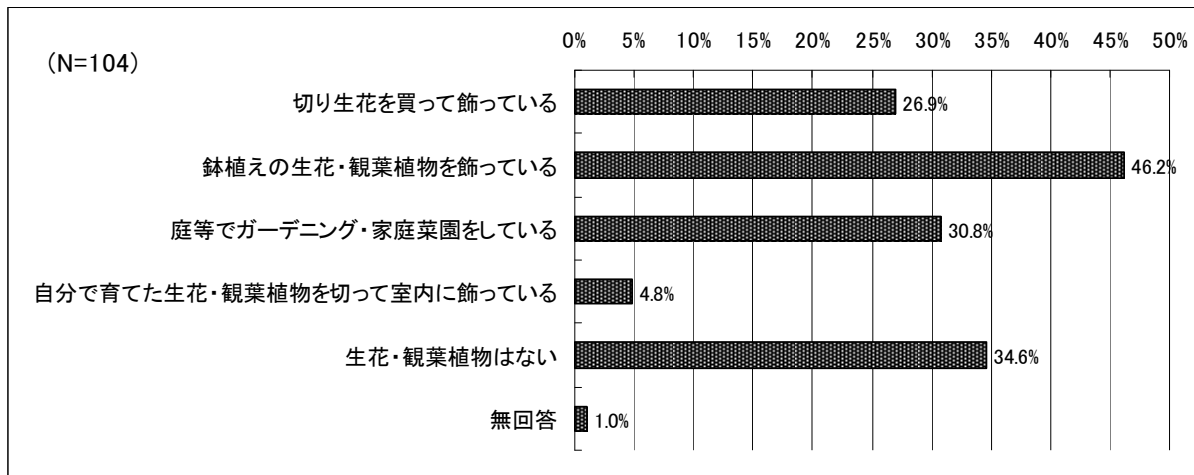


(4) ストレス解消法にかけている金額

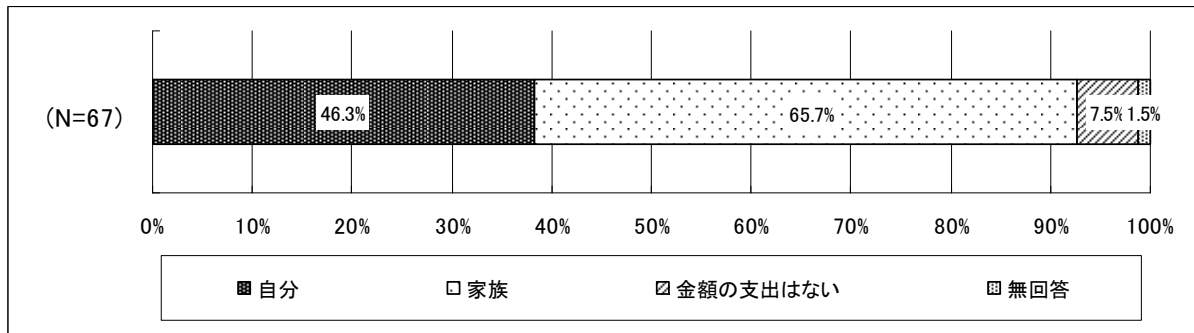
	レジャー	リラックス用品	趣味・習い事	その他
最大値	100000	20000	50000	100000
最小値	1000	200	500	1000
平均値	12419	3631	8264	20198
標準偏差	18655.5	5338.0	11122.1	27737.4

単位円／月

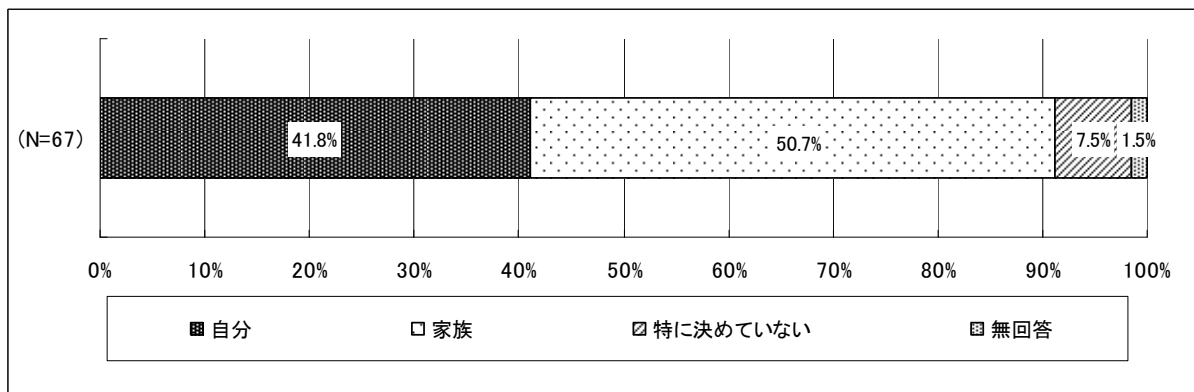
(5) 家庭内における生花・観葉植物の有無（複数回答可）



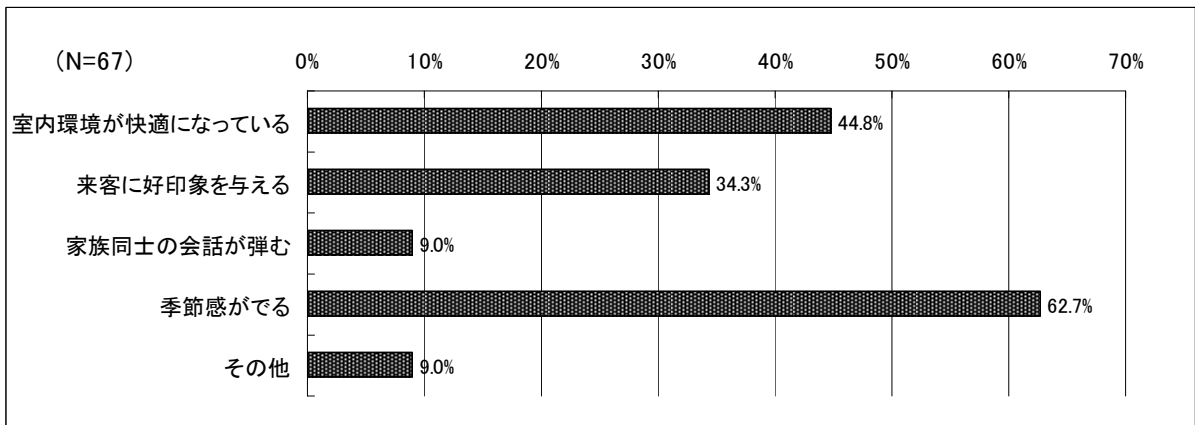
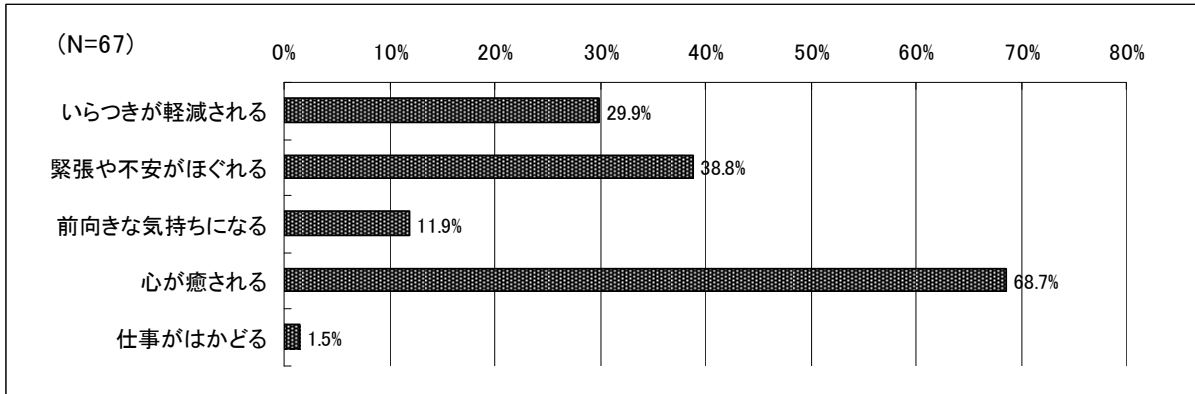
(6) 家庭内における生花・観葉植物の購入者（複数回答可）



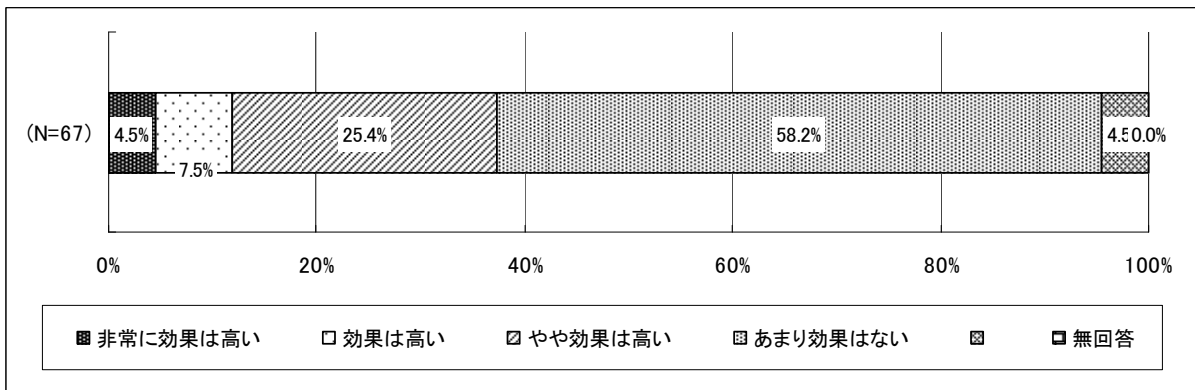
(7) 家庭内における生花・観葉植物の管理者（複数回答可）



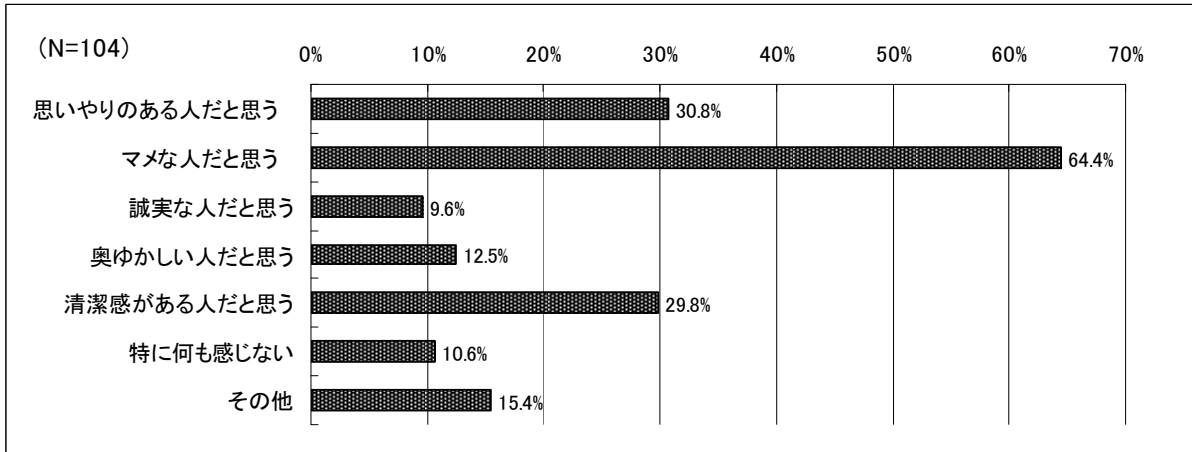
(8) 生花・観葉植物から得られる効用（複数回答可）（上図：気持ち・行動、下図：空間）



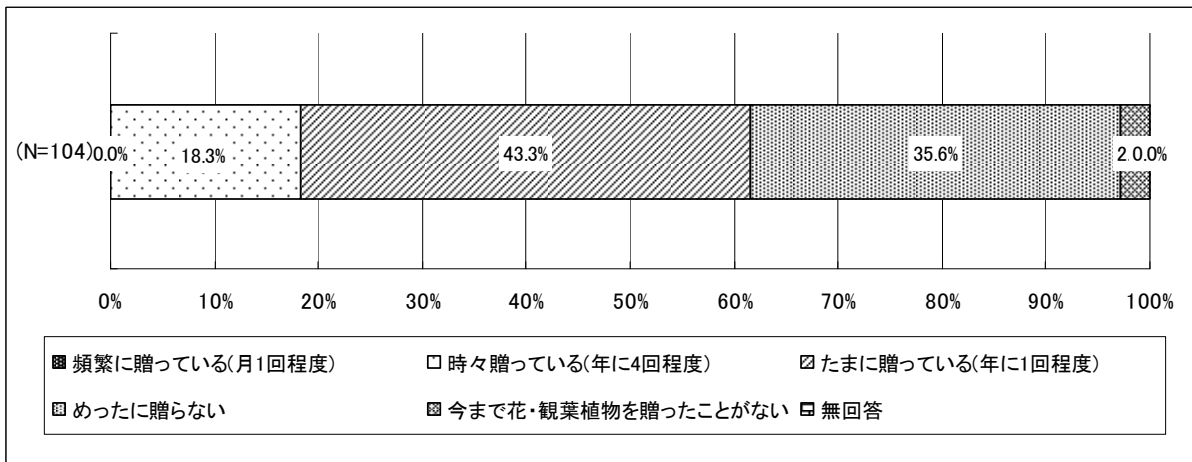
(9) 生花・観葉植物によるストレス解消効果



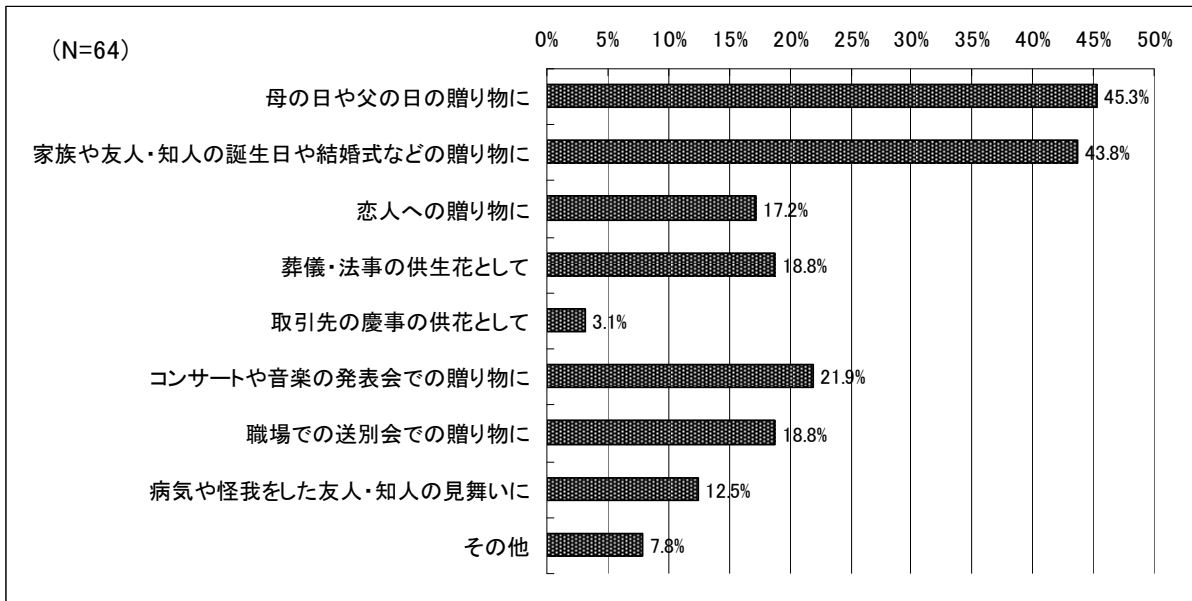
(10) -① 花・観葉植物がもたらすイメージアップ効果



(11) -① 花・観葉植物を贈った経験の有無

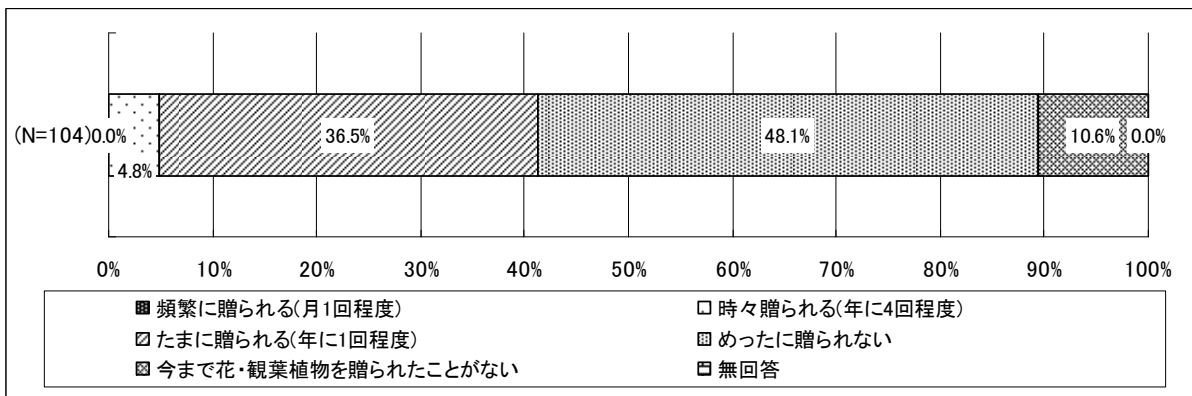


(11) -② 花・観葉植物を贈った場面

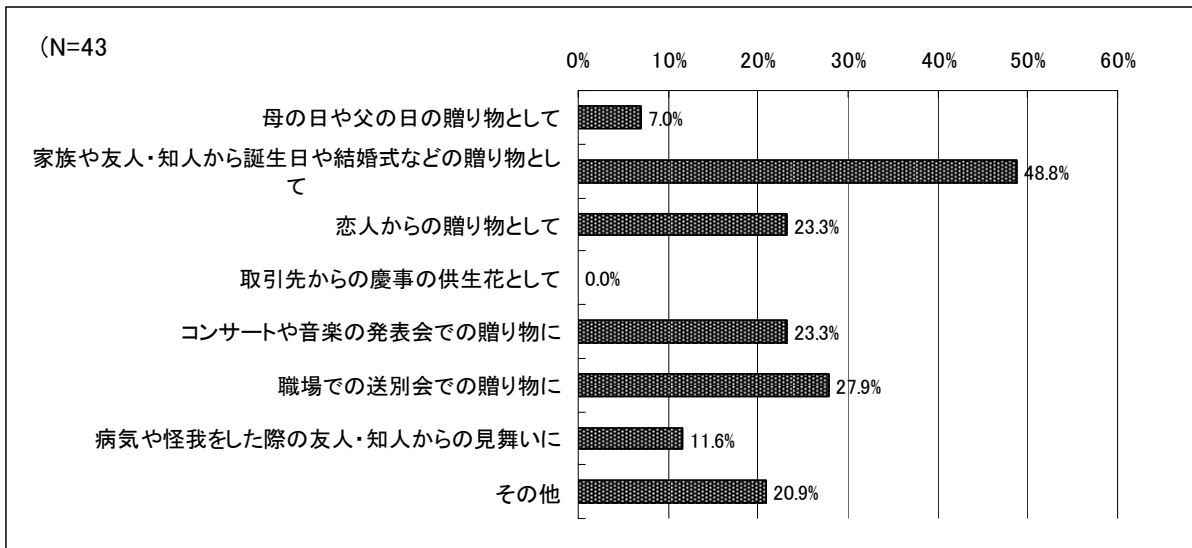


	母の日や父の日の贈り物に	家族や友人・知人の誕生日や結婚式などの贈り物に	恋人への贈り物に	葬儀・法事の供生花として	取引先の慶事の供花として	コンサートや音楽の発表会での贈り物に	職場での送別会での贈り物に	病気や怪我をした友人・知人の見舞いに	その他
最大値	30000	20000	10000	20000	10000	50000	5000	10000	10000
最小値	1000	1000	100	1000	10000	1000	500	1500	1000
平均値	5190	4583	4319	6500	10000	5700	3421	3409	3857
標準偏差	4542.1	3394.2	2556.7	4935.7	0.0	10328.8	1558.2	2140.7	2747.9

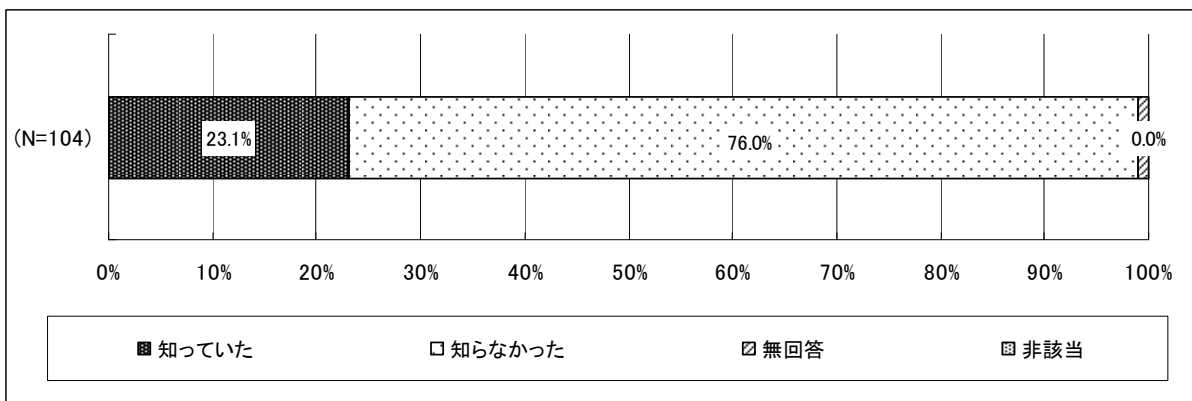
(11) -③ 花・観葉植物を贈られた経験の有無



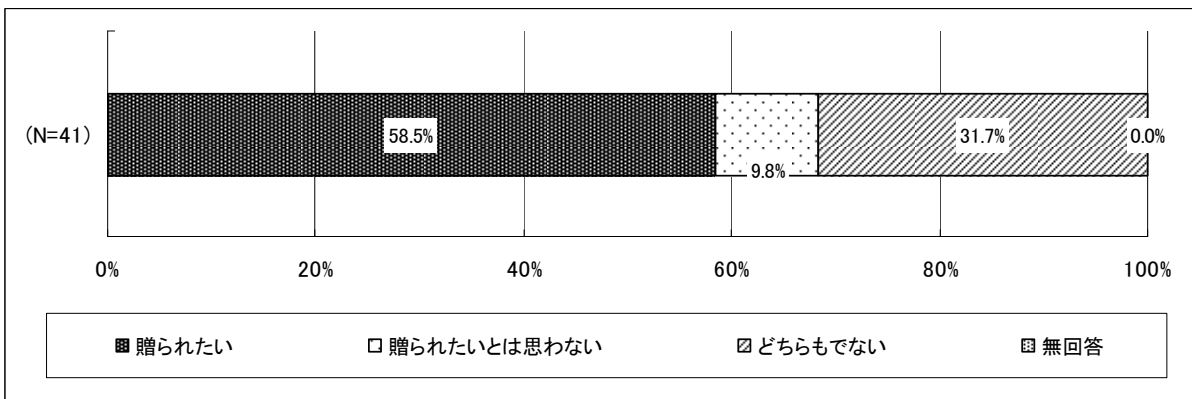
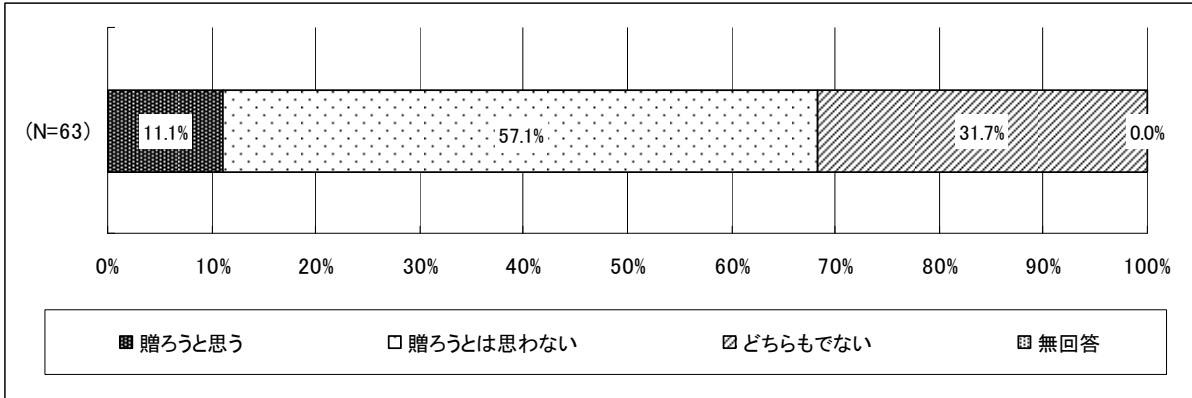
(11) -④ 花・観葉植物を贈られた場面



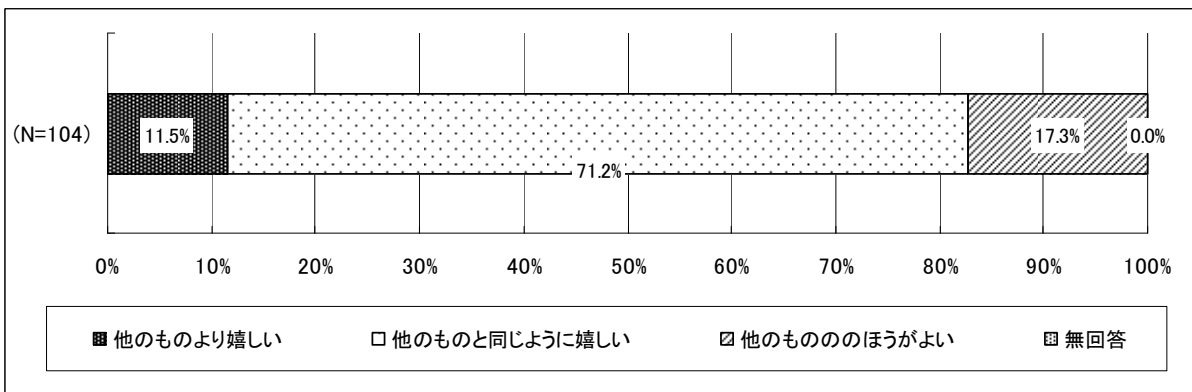
(11) -⑤ フラワーバレンタインの認知



(11) -⑥ フラワーバレンタインに対する考え方 (上図：男性、下図：女性)

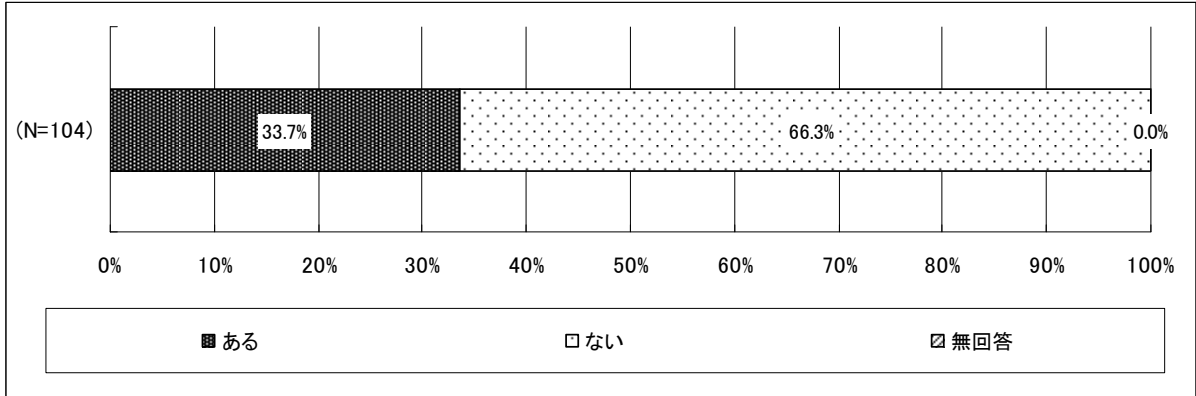


(11) -⑦ 他の贈り物との比較

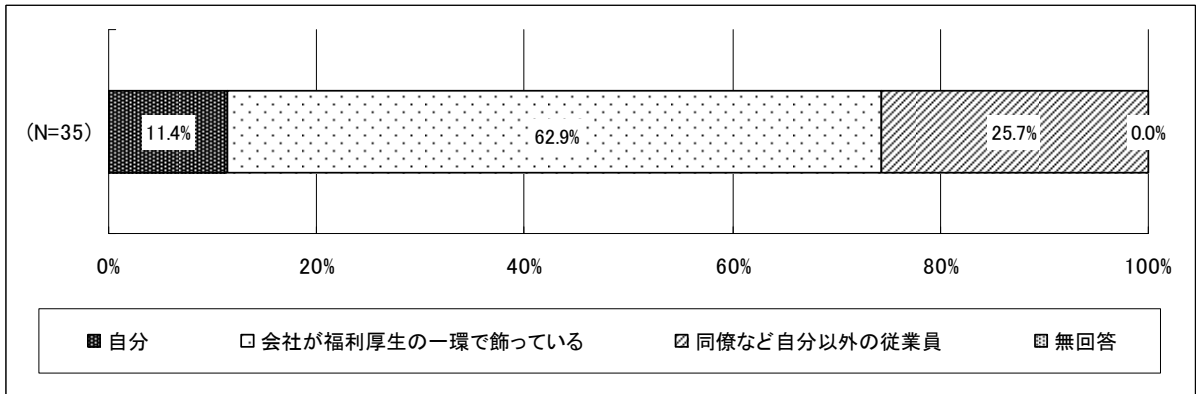




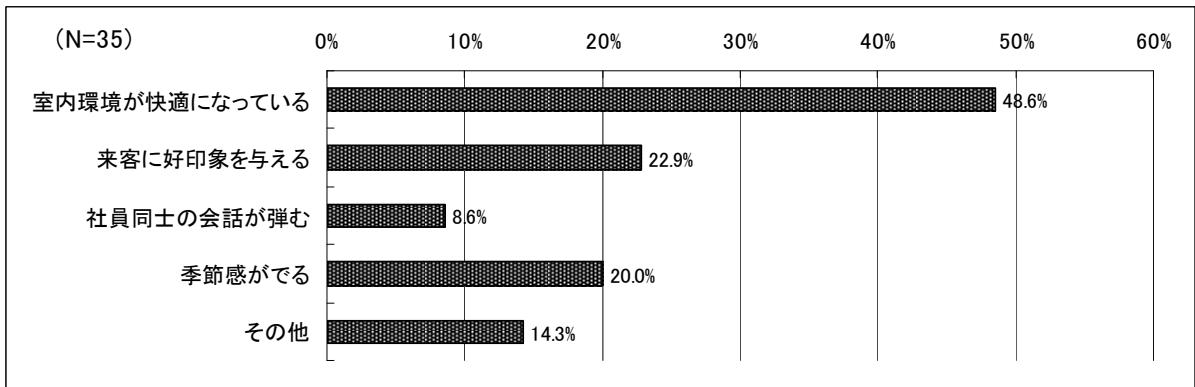
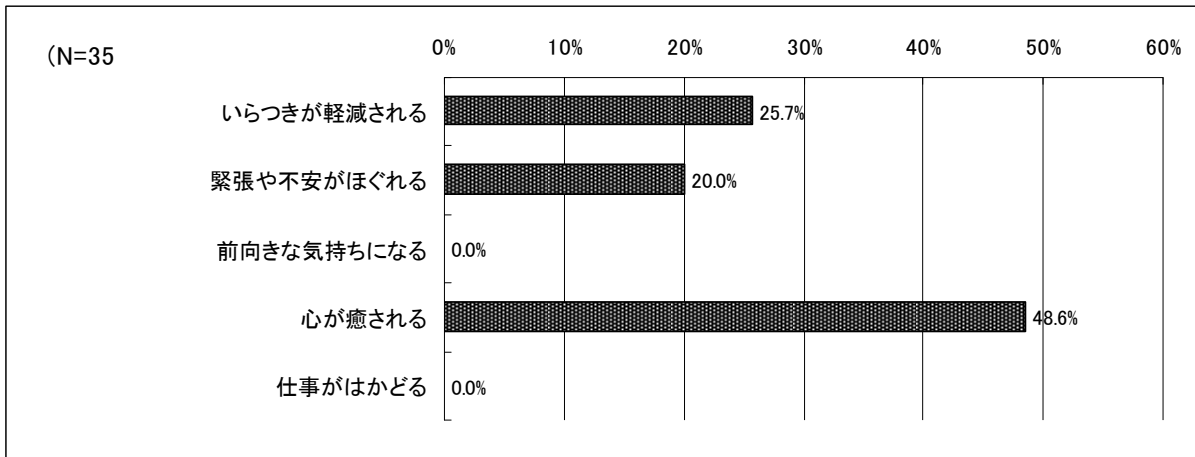
(12) 職場内での生花・観葉植物の有無



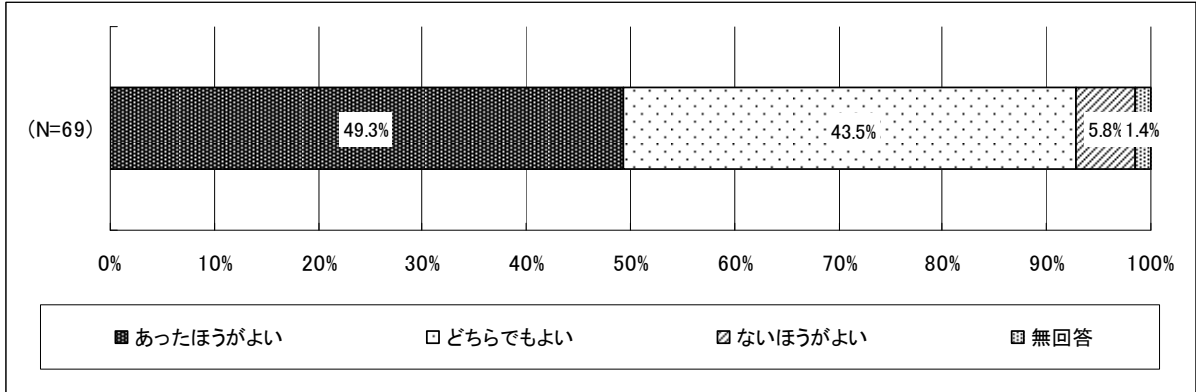
(13) 職場内で生花・観葉植物を飾っている人



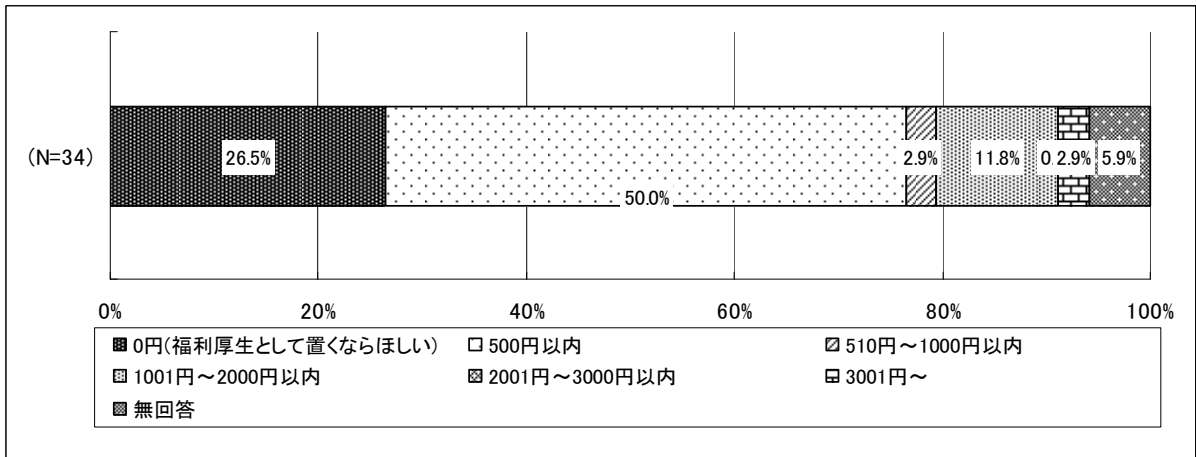
(14) 職場内の花・観葉植物から得られる効用（上図：気持ち・行動、下図：空間）



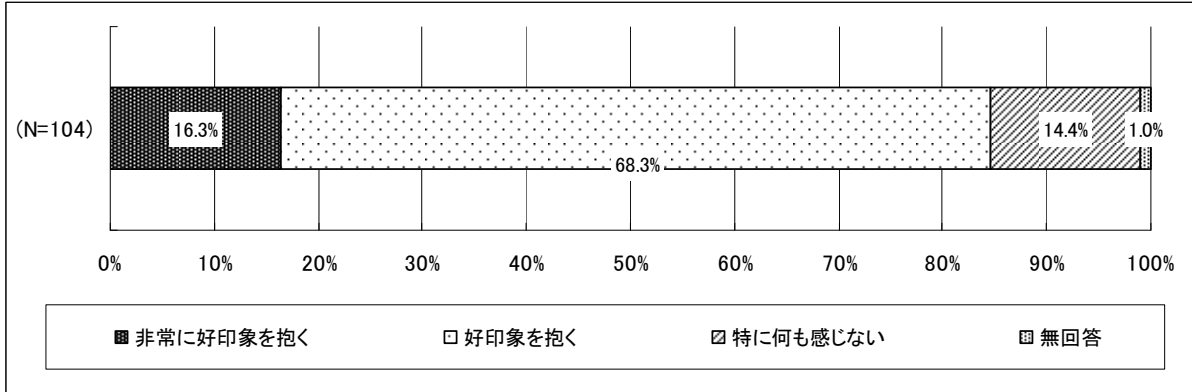
(15) -① 職場内に生花・観葉植物を飾ることへの希望



(15) -② 職場内に生花・観葉植物を飾るために個人的に支出できる額



(16) 生花・観葉植物が飾られている会社から抱く印象



(17) 生花・観葉植物が飾られている会社の具体的な印象

